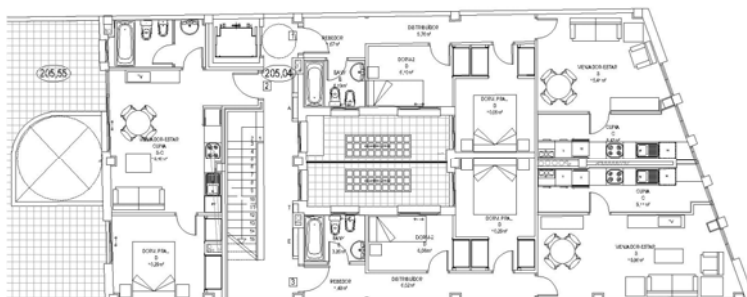


# Mutua General de Seguros

Lleida



## Dos blocs de vivendes amb aparcament

### Treballs desenvolupats :

*INGENIBO PROJECTS* en col.laboració amb Bargués Idees i Projectes, està realitzant el projecte bàsic, executiu i de direcció d'obra, tenint el projecte com a característica principal, la conservació de la façana per estar catalogada.

### Característiques tècniques :

- Superfície: 4.207 m<sup>2</sup>
- N<sup>o</sup> Vivendes: 29
- Places d'aparcament: 20

**Any de realització:** 2007-2008 (en execució)