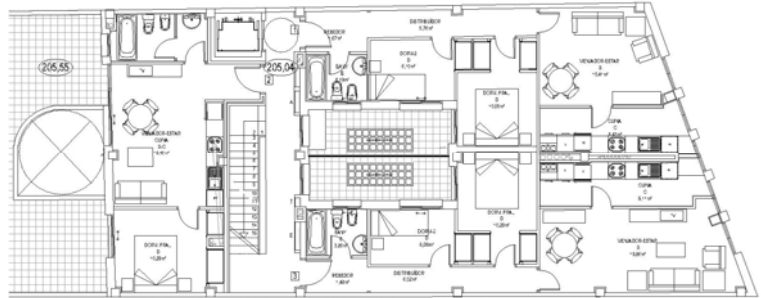


Mutua General de Seguros

Lleida



Dos bloques de viviendas con aparcamiento

Trabajos desarrollados :

INGENIBO PROJECTS en colaboración con Bargués Ideas i Projectes, está realizando el proyecto básico, ejecutivo y dirección de obra, teniendo el proyecto como característica principal la conservación de la fachada por estar catalogada.

Características técnicas :

- Superficie: 4.207 m²
- Nº Viviendas: 29
- Plazas de aparcamiento: 20

Año de realización: 2007-2008 (en ejecución)